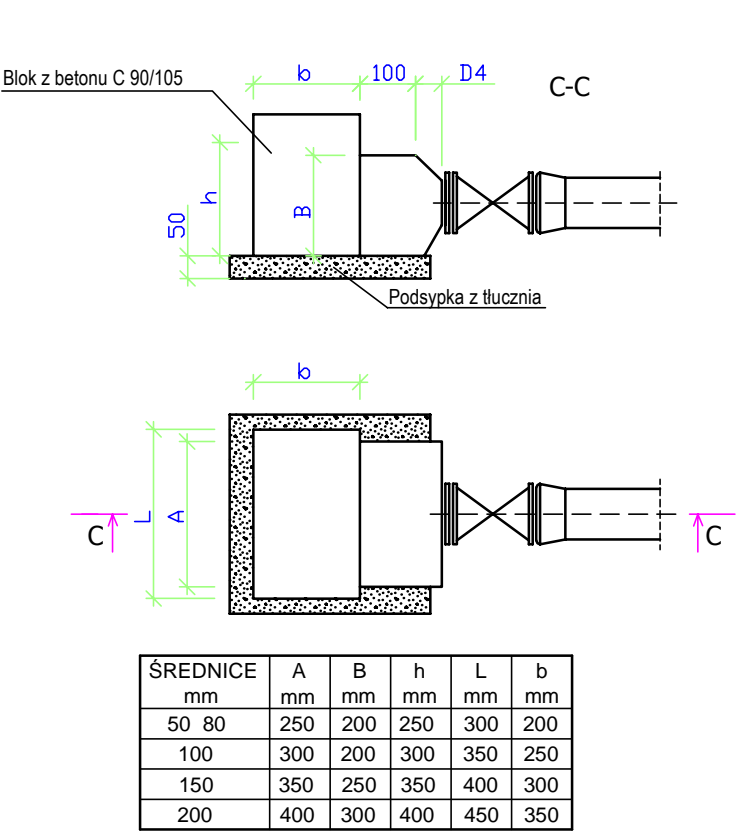
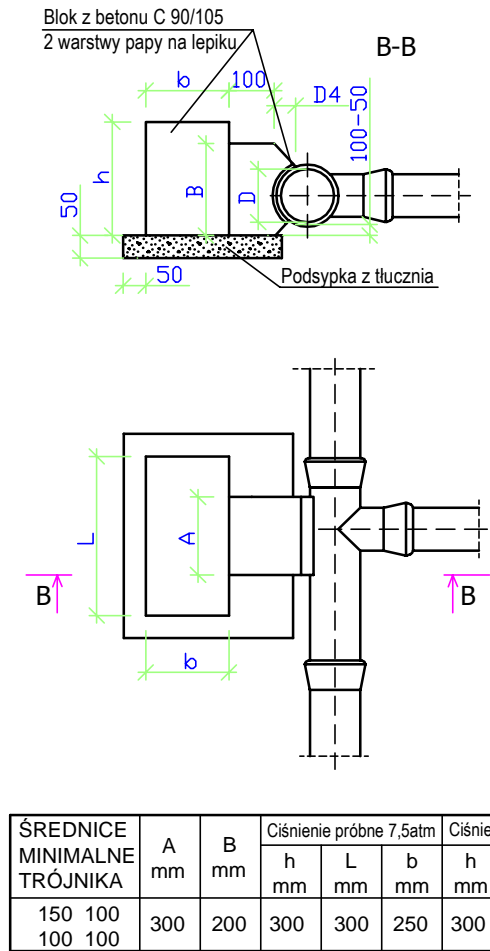


BLOKI OPOROWE I PODPOROWE

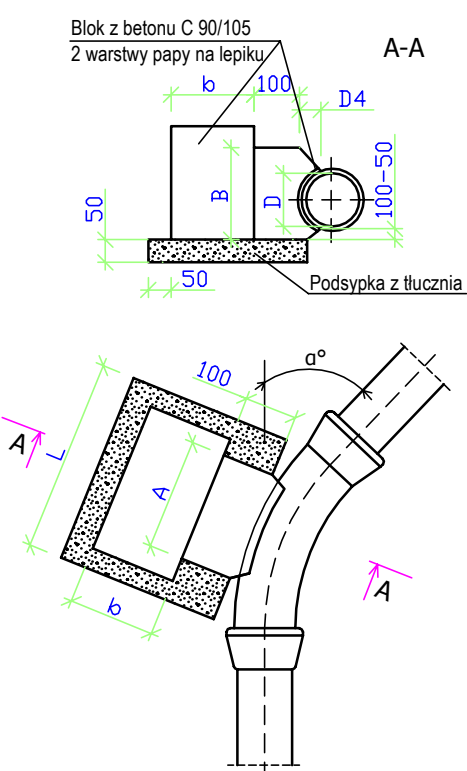
1. BLOK OPOROWY NA KOŃCÓWCE TRASY WODOCIĄGOWEJ



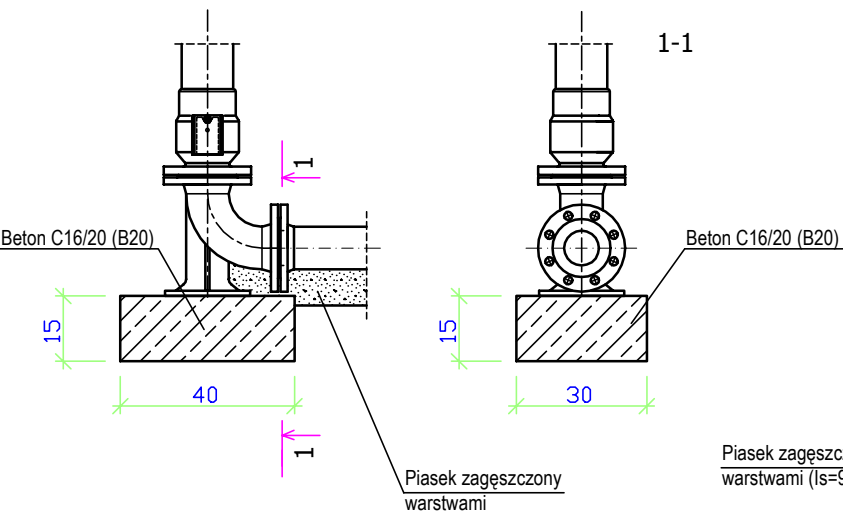
2. BLOKI OPOROWE PRZY ROZGAŁĘZIENIACH TRASY WODOCIĄGOWEJ



3. BLOKI OPOROWE PRZY ZAŁAMANIACH TRASY WODOCIĄGOWEJ W PŁASZCZYZNIE POZIOMEJ

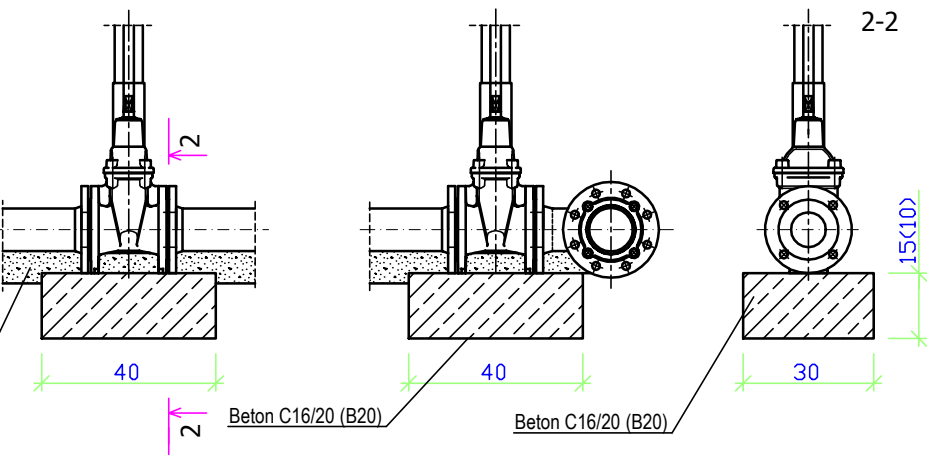


4. BLOK PODPOROWY POD HYDRANT DN 80



UWAGA:
Bloki należy betonować przy nienaruszonej strukturze gruntu

5. BLOKI PODPOROWE POD ZASUWY DN150 i DN200



UWAGA:
Bloki należy betonować przy nienaruszonej strukturze gruntu

INWESTOR: Gmina Klembów ul. Gen. Fr. Żymirskiego 38, 05-205 Klembów			
PROJEKTANT: WP PROJEKT Wojciech Prędoła 05-220 Zielonka ul. Turowska 5			
Stadium : Projekt Budowlany	Zamierzenie budowlane: Przebudowa Stacji Uzdatniania Wody w miejscowości Krusze wraz z infrastrukturą		
Nr tomu: I	Tytuł rysunku: BLOKI OPOROWE I PODPOROWE		
Stanowisko	Imię i nazwisko	Specjalność / Nr uprawnień	Podpis
Projektant:	mgr inż. Wojciech Prędoła	instalacyjna MAZ/0032/PWOS/04	
Sprawdzający:	inż. Arkadiusz Malik	instalacyjna LUB/0048/PWOS/08	
Nr archiwalny	Data opracowania: 11.2019	Skala: -	Nr rysunku: S-7 Arkusz: